



Paris : les trésors du marché de l'art

GRAND PALAIS. Vitrine parisienne des arts décoratifs du monde entier, la Biennale des antiquaires qui s'est ouverte ce week-end sous la nef du Grand Palais rassemble les plus beaux objets d'antiquité qu'on puisse trouver depuis la nuit des temps jusqu'à nos jours. Ce paradis raffiné des amateurs d'art et des collectionneurs a été mis en scène, cette année, par Karl Lagerfeld.



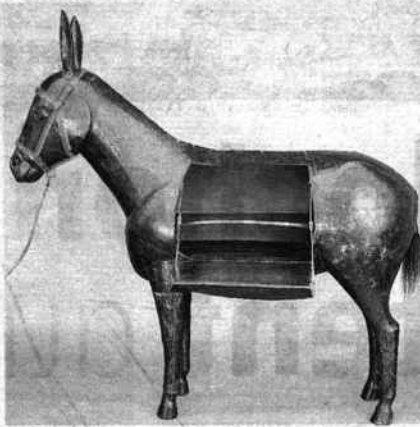
Grande idole de Kaluraz en terre cuite. Début du 1^{er} millénaire avant J.C.

Les milliers d'objets, de meubles, de tableaux, de bijoux que dévoilent quelque cent vingt-deux antiquaires triés sur le volet parmi les plus prestigieux au monde ont été sublimes cette fois dans un décor signé Karl Lagerfeld. Une griffe qui ajoute encore à la magnificence, à la précision de la XXVI^e édition de la Biennale des antiquaires qui vient d'ouvrir ses portes sous la nef du Grand Palais et dans le salon d'honneur à nouveau accessible après des années de restauration. Grand collectionneur et amateur d'art et de beau en général, le couturier a relevé le défi et imaginé un écrin conçu comme s'il devait accueillir les plus belles des collections de haute couture. Dans ce musée d'exception, pendant une semaine seulement, le monde de l'antiquité met ses trésors au jour. Pièces uniques de joaillerie, de reture, de terre cuite ou de peinture, objets de la préhistoire ou œuvre de Picasso, s'offrent aux regards de part et d'autre d'une allée centrale qui symbolise pour le scénographe, la plus belle avenue du monde avec une reconstitution spectaculaire de l'Arc de Triomphe et de l'Obélisque de la Concorde. A l'image des galeries marchandes parisiennes du XIX^e siècle, sur plus de cinq mille mètres carrés, les stands rivalisent de raffinement et d'élégance.



Dame de cour assise. Galerie Christian Deydier.

Sur l'espace central de la grande nef, une montgolfière ancienne est prisonnière de la verrière. Créée en 1956 et depuis 1962 grâce à André Malraux, qui avait mis le Grand Palais à la disposition du syndicat national des antiquaires, toujours sous la verrière, la Biennale parisienne est désormais le rendez-vous incontournable des marchands d'art et des plus grands collectionneurs. Antiquité classique, argenterie et orfèvrerie des XVII^e, XVIII^e et XIX^e siècles, armes anciennes et souvenirs historiques, arts africains, musulmans, précolombiens, arts décoratifs du XX^e siècle, art d'Asie et d'Asie du Sud-Est, porcelaine d'Asie, art chinois et japonais, bijouterie et joaillerie, bronzes modernes de 1850 à 1900, dessins, anciens, gravures et estampes anciennes, instruments de musiques, livres rares, enluminures



Anne de Nathalie Lalanne. JGM galerie.



Liz. Andy Warhol. L & M Arts.



Vase pipe nuant de tabac. Picasso. TORNABUONI ART.



Albert Marquet. La plage des Sables-d'Olonne. 1923. Galerie de La Présidence.



Henri Danloux. William Burton Bennet. Didier Aaron & Cie.

CAPITALE MONDIALE DE LA JOAILLERIE

Cette année encore, la haute joaillerie s'expose à la Biennale. Ils seront dix (contre sept en 2010) à présenter leurs collections spécialement créées pour la Biennale : Boucheron, Bulgari, Cartier, Chanel, Chaumet, Dior, Harry Winston, Piaget, Van Cleef & Arpels, et Wallace Chan. L'histoire de la joaillerie s'écrit à Paris. De la Place Vendôme à l'avenue Montaigne, la capitale impose depuis toujours son aura de rêves et de précieux. Le Grand Palais accueille les nouvelles créations des dix grandes maisons.



RÉOUVERTURE DU SALON D'HONNEUR

La Biennale 2012 est la première manifestation à profiter de la réouverture du Salon d'honneur, fermé depuis plus de soixante-dix ans. Inauguré à l'occasion de l'Exposition universelle de 1900, le Salon d'honneur du Grand Palais, magnifique espace de 1200 m² surmonté d'une verrière a fermé ses portes en 1937. Les antiquaires gagnent près de 650 m² d'espace supplémentaire mis à la disposition de trente-deux exposants.

ANTIQUITÉS ET GASTRONOMIE

Aimer et célébrer l'art sous toutes ses formes, c'est exprimer le fameux art de vivre à la française. On ne peut donc se passer de gastronomie. Le restaurant gastronomique éphémère de l'exposition mis en scène par Potel et Chabot et organisé avec la complicité de Relais & Châteaux, propose pour chaque déjeuner et chaque dîner les soirs de nocturne, le menu exclusif d'un grand chef d'exception. Il faut réserver.

PRATIQUE

Ouverture au public jusqu'au dimanche 23 septembre tous les jours de 11 heures à 20 heures. Jusqu'à 23 heures les mardi 18, jeudi 20 et samedi 22 septembre. Fermeture à 16 heures le dimanche 23 septembre. Grand Palais-Avenue Winston Churchill. Métro Lignes 1 et 13/Champs Elysées-Clémenceau. Entrée : 30 euros. Gratuit pour les étudiants en art et les jeunes de moins de 12 ans.